



ANNEAU DE LEVAGE/ MAIN DE LEVAGE

L'anneau de levage (communément appelé main de levage) sert à manipuler et à manutentionner des éléments en béton préfabriqués (pinces, buses en béton, murs précontraints, canalisations béton...) avec point d'ancrage scellé.

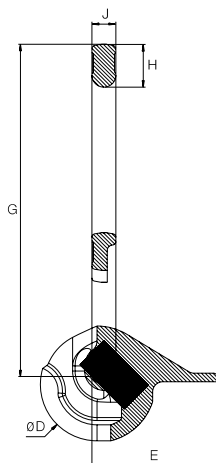
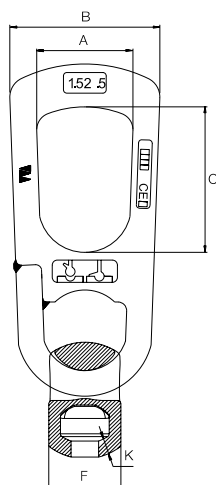


REF : 42500



CARACTÉRISTIQUES TECHNIQUES

- **Capacité** : 1,3t à 32t
- **Matière** : Acier
- **Finition** : Galvanisation ou électrozingage
- **Certificat** : Conformité CE



CMU	A	B	C	D	E	F	G	H	J	K
t	mm	mm	mm	mm	mm	mm	mm	mm	mm	mm
1,3	44	74	70	56	54	32	162	20	12	6,5
2,5	56	88	85	68	66	42	196	25	14	9
5	68	118	88	88	83	57	237	37	16	10
7,5 - 10	82	160	112	112	113	73	339	50	26	14
15 - 20	113	191	135	152	151	110	447	75	30	21
32	175	269	189	195	214	153	584	100	45	28